



PER LA LONGEVITA' ATTIVA E LA SOLIDARIETA' INTERGENERAZIONALE

SOCIETA' DI MUTUO SOCCORSO



Mutua Sanitaria Integrativa



2026

CONVENZIONE CAMPA - FONDAZIONE GENERAZIONI, FNP e CISL AREA METROPOLITANA BOLOGNESE

CONVENZIONE

VANTAGGI PER GLI ISCRITTI A FNP E CISL

PIANI SANITARI IN ABBINAMENTO ALLA FORMULA **PROTEGGO PLUS**

- A. ASSISTENZA SOLIDARIETA'
- B. FORMULA TICKET E ALTA DIAGNOSTICA
- C. ASSISTENZA SPECIALISTICA AMBULATORIALE

- ABBUONO DELLA QUOTA ADESIONE UNA TANTUM DI 60 €
- POSSIBILITA' DI ADESIONE INDIVIDUALE (l'adesione di familiari conviventi è facoltativa, alle stesse condizioni)
- SOTTOSCRIZIONE POSSIBILE FINO A 75 ANNI COMPIUTI DA NON PIU' DI 6 MESI (fino al 30.09.2026)
- PERIODO DI CARENZA ASSISTENZIALE DI 30 gg.

PIANI SANITARI **SENZA** ABBINAMENTO ALLA FORMULA **PROTEGGO PLUS**

Per Pensionati provenienti da altre coperture aziendali senza soluzione di continuità:

- possibilità di scegliere tutte le formule del Piano Assistenza CAMPA

In caso di adesione alla CAMPA senza soluzione di continuità dalla scadenza della precedente copertura (entro 60 gg) :

- ABBUONO TOTALE 60 € QUOTA ISCRIZIONE
- NESSUN OBBLIGO DI ISCRIZIONE DEI CONIUGI che fruiscono di altra copertura collettiva aziendale (previa documentazione)
- PRIMA ISCRIZIONE ENTRO I 70 ANNI
- CARENZA ASSISTENZIALE DI 30 gg.

PIANI SANITARI **CON** o **SENZA** ABBINAMENTO ALLA FORMULA **PROTEGGO PLUS**

- Possibilità di scegliere tutte le formule del Piano Assistenza CAMPA (valida sia per lavoratori attivi sia per i Pensionati)

- RIDUZIONE 50% QUOTA ISCRIZIONE 60 €
- PRIMA ISCRIZIONE ENTRO I 70 ANNI
Possibilità di iscrivere familiari conviventi > 70 anni
- CARENZA GENERALE due mesi anzichè tre mesi sulla copertura principale, salvo ricoveri per patologie preesistenti



MUTUA SANITARIA INTEGRATIVA

è una Società di Mutuo Soccorso non profit. Svolge una funzione sociale di interesse generale perché realizza una solidarietà intercategoriale e intergenerazionale.

LA SALUTE E IL TUO FUTURO SONO *in buone mani*

LA SALUTE E IL TUO FUTURO SONO *in buone mani*

Ampliata la gamma delle coperture sanitarie già previste dalla
Convenzione con CAMPA - Società di Mutuo Soccorso

Dal gennaio 2026 sono state aggiornate alcune tariffe e migliorate le condizioni della Convenzione in favore di tutti gli associati Cisl del territorio, con la conferma dei **tre piani sanitari** preesistenti, ai quali sono state aggiunte due nuove opportunità di scelta che non prevedono l'obbligo di abbinamento alla formula **PROTEGGO PLUS**.

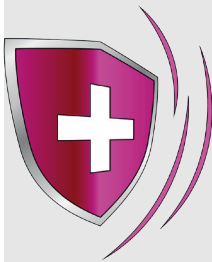
Lo spirito è quello di contribuire al completamento dei bisogni che derivano da una domanda di assistenza prestazionale in materia di salute, che appare sempre più ampia e differenziata tra la popolazione.

Nel contempo vogliamo però confermare anche l'opportunità di un "ombrello protettivo" dagli effetti devastanti della *non-autosufficienza*, in particolare per quanti si stanno avvicinando all'età "anziana". Il fenomeno della *non-autosufficienza*, infatti, rappresenta un nemico estremamente insidioso dal quale occorre tutelarsi per tempo, in primo luogo attraverso corretti stili di vita, ma anche premunendosi di strumenti appropriati per la copertura delle spese di assistenza e cura. Per questo motivo la Convenzione - attraverso le opzioni **A, B e C** - continua a prevedere l'abbinamento obbligatorio alla formula " **PROTEGGO PLUS** " le cui coperture sono specificate nel prospetto che segue.

FORMULA IN ABBINAMENTO CON I PIANI SANITARI DELLA CONVENZIONE

PROTEGGO PLUS

SOLIDARIETÀ, FORMULA TICKET E ALTA DIAGNOSTICA, SPECIALISTICA AMBULATORIALE
da abbinare sempre a:



*Con la formula
Proteggio Plus
costruiamo
insieme un aiuto
per il nostro
futuro.*

● CONTRIBUTI ASSOCIATIVI ANNUI

Costo da 50 a 300 euro/anno, in base all'età anagrafica, già incluso negli importi indicati nelle singole opzioni A, B, C elencate

● CONDIZIONI DI COPERTURA PROTEGGO PLUS

Ancora fino al 30.09.2026 l'adesione sarà possibile entro il 75° anno di età. Dal 2027 il limite di età per la prima iscrizione si riduce a 70 anni.

Si può usufruire di questa formula a Vita intera.
Se si smette di versare dopo i 70 anni non si può più risSelectedionare.

● SUSSIDIO / INDENNITA' PER LA NON AUTOSUFFICIENZA

Al verificarsi dello stato di non-autosufficienza permanente, derivante da infortunio o malattia, per cui non si è più in grado di compiere autonomamente le attività della vita quotidiana, viene riconosciuto un

sussidio di 1500 € al mese per tutta la vita
che può essere erogato nelle seguenti forme:

- in forma di rimborso per tutte le spese di assistenza socio-sanitaria sostenute:
 - . assistenza infermieristica . assistenza alla persona . trattamenti fisioterapici e riabilitativi . ausili, presidi e tutori . aiuto personale nelle svolgimento delle attività quotidiane aiuto domestico familiare . prestazioni assistenziali rese in strutture residenziali e semiresidenziali per persone non autosufficienti non assistibili a domicilio.
- oppure in forma di indennizzo mensile

● SERVIZI IN FORMA DIRETTA

In alternativa a quanto sopra per le spese di assistenza socio-sanitaria, questa formula garantisce l'erogazione diretta dei servizi necessari sino a concorrenza del massimale mensile di 1500 euro.

N.B. Non è consentita l'adesione alla Proteggio Plus in caso di patologie invalidanti e/o di parziale non-autosufficienza già preesistenti.

Piano Sanitario - SINTESI -

La Convenzione prevede che per ciascuna delle seguenti opzioni **A, B, C**, l'adesione deve essere effettuata sempre in abbinamento alla formula **Proteggio Plus**, per la tutela economica nei casi di eventi (infortuni e/o patologie) che provochino una condizione di non-autosufficienza permanente.

TABELLA COSTI ANNUI CONVENZIONE CAMPA

A Opzione **ASSISTENZA SOLIDARIETA'** + **PROTEGGIO PLUS**

In caso di ricovero ospedaliero questa formula garantisce il riconoscimento di una diaria giornaliera sino ad un massimo di 30 giorni all'anno:

- 50 euro in caso di ricovero per intervento chirurgico o parto;
- 25 euro in caso di ricovero in medicina senza intervento

Prevede inoltre il rilascio di una Tessera che dà diritto a sconti su esami-visite effettuati nelle strutture convenzionate.

Formula **A** (ASSISTENZA - SOLIDARIETA' + **PROTEGGIO PLUS**)

(formula economica)
Detraibile fiscalmente al 19%

ETA'	(Assistenza Solidarietà)	(Proteggio Plus Non Autosufficienza)	Totale
18-35	€ 50	€ 50	€ 100
36-45	€ 50	€ 75	€ 125
46-55	€ 50	€ 150	€ 200
56-65	€ 50	€ 200	€ 250
66-75	€ 50	€ 250	€ 300
> 75	€ 50	€ 300	€ 350

Contributo associativo annuo per socio con nucleo familiare :
€ 100 (coniuge/convivente di fatto e figli conviventi da 0 a 25 anni).

TABELLA COSTI ANNUI CONVENZIONE CAMPA

B Opzione **TICKET E ALTA DIAGNOSTICA** + **PROTEGGIO PLUS**

Garantisce il rimborso integrale dei Ticket per le prestazioni specialistiche e diagnostiche presso le strutture del Servizio Sanitario Nazionale (analisi cliniche, esami, visite, indagini strumentali);

Inoltre garantisce il rimborso, entro i limiti del tariffario CAMPA, dei costi sostenuti per esami di Alta Specializzazione Diagnostica (TAC, Risonanze Magnetiche, Endoscopie, ecc.. senza liste di attesa).

Formula **B** (TICKET E ALTA DIAGNOSTICA SPECIALISTICA + **PROTEGGIO PLUS**)

(formula intermedia)
Detraibile fiscalmente al 19%

ETA'	(Alta Diagnostica + Ticket SSN)	(Proteggio Plus Non Autosufficienza)	Totale
18-35	€ 150	€ 50	€ 200
36-45	€ 150	€ 75	€ 225
46-55	€ 150	€ 150	€ 300
56-65	€ 150	€ 200	€ 350
66-75	€ 150	€ 250	€ 400
> 75	€ 150	€ 300	€ 450

€ 300 per titolare con famiglia (coniuge/convivente di fatto e figli conviventi da 0 a 25 anni).

N.B. Per rimborso di esami e diagnostica è sempre necessaria la prescrizione del Medico di Medicina Generale.

Convenzione CAMPA Fondazione Generazioni, FNP e CISL Area Metropolitana Bolognese

TABELLA COSTI ANNUI CONVENZIONE CAMPA

Opzione **ASSISTENZA SPECIALISTICA AMBULATORIALE** **+ PROTEGGO PLUS**

Garantisce il rimborso, entro i limiti del tariffario CAMPA, dei costi sostenuti per analisi di laboratorio, esami diagnostici e strumentali e indagini strumentali altamente specialistiche;

rimborso parziale per visite mediche specialistiche (50 € fino ad un massimo di 8 all'anno);

piccola chirurgia ambulatoriale: rimborso per onorario medico e spese di sala operatoria (in base al tariffario, fino a 500 €);

rimborso per terapie fisiche, entro i limiti del tariffario;

rimborso integrale del costo dei Ticket SSN, fino a concorrenza del tariffario, per prestazioni diagnostiche e visite specialistiche (non sono rimborsabili le prestazioni eseguite in regime di ricovero)

sono inoltre assicurati sussidi parziali per cure termali, protesi acustiche e assistenza infermieristica domiciliare.

Formula **C*** (ASSISTENZA SPECIALISTICA AMBULATORIALE
+ **PROTEGGO PLUS**)

(*formula alta*
Detraibile fiscalmente al 19%)

ETA'	(Alta Diagnostica + Ticket SSN)	(Proteggio Plus Non Autosuff.)	Totale
18 - 25	€ 195	€ 50	€ 245
26 - 35	€ 385	€ 50	€ 435
36 - 45	€ 385	€ 75	€ 460
46 - 50	€ 385	€ 150	€ 535
51 - 55	€ 485	€ 150	€ 635
56 - 65	€ 485	€ 200	€ 685
66 - 70	€ 485	€ 250	€ 735
71 - 75	€ 515	€ 250	€ 765
> 75	€ 515	€ 300	€ 815

Condizioni applicabili anche ai familiari conviventi

* Per nuclei familiari di almeno **2 persone** o quando l'importo complessivo per il singolo superasse il valore di **1000 euro**, sarà possibile **dilazionare il versamento annuale in due ratei semestrali**

N.B. Per rimborso Ticket e visite mediche non occorre alcuna prescrizione; per tutte le altre prestazioni è sempre necessaria la prescrizione del Medico di Medicina Generale.

AGEVOLAZIONI FISCALI

DETRAZIONE FISCALE DEI CONTRIBUTI ASSOCIATIVI

I contributi associativi versati alla CAMPA fino ad un importo di € 1.300/anno sono detraibili dalle imposte nella percentuale di legge del 19% -art. 83 co.5 D.Lgs 117/17 (Codice Terzo Settore). Il massimale è autonomo e non fa cumulo con quelli analoghi previsti per altre detrazioni (premi di polizze vita e infortuni, contributi a onlus, ecc..)

PER INFORMAZIONI E APPROFONDIMENTI CONTATTARE

SPORTELLO INFORMATIVO FNP-CISL / CONVENZIONE C A M P A

TUTTI I MERCOLEDÌ DALLE 9.00 ALLE 12.00 PRESSO FNP-CISL VIA MILAZZO, 16 - BOLOGNA

TEL. 051 256654



FNP-CISL AREA METROPOLITANA
TEL. 051 256628 - 051 256642



FONDAZIONE GENERAZIONI
TEL. 051 256677



CISL AREA METROPOLITANA
TEL. 051 256673

VIA LUIGI CALORI 2G
40122 BOLOGNA
TEL.051 230967
WWW.CAMPA.IT
CONTATTO@CAMPA.IT

